

ASSOCIAÇÃO QUINTA DAS PONTES

PERTURBAÇÃO AFETIVA BIPOLAR

O QUE É?

- * É uma doença mental em que as pessoas passam por alterações de humor com crises recorrentes de depressão e (hipo)mania (euforia) separados por períodos de humor normal.

CAUSAS

- * Histórico familiar;
- * Fatores ambientais;
- * Stress externo intenso;
- * Distúrbios de sono;
- * Uso e abuso de drogas e álcool;
- * Mudanças de vida abruptas;
- * Não existem diferenças significativas entre géneros.

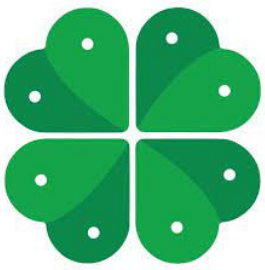


SINTOMAS

Sintomas mais comuns durante períodos maníacos ou hipomaníacos são:

- * Energia excessiva, com grande agitação e aceleração de pensamento (com discurso muito rápido e por vezes confuso);
- * Sentimentos eufóricos e crenças irrealistas (elevada autoestima e projetos irrealistas);
 - * Menor necessidade de sono;
 - * Impulsos descontrolados (ex: gastos excessivos, comportamentos imprudentes);
 - * Conduta sexual inadequada;
- * Comportamentos litigantes e explosões de cólera desproporcionadas.

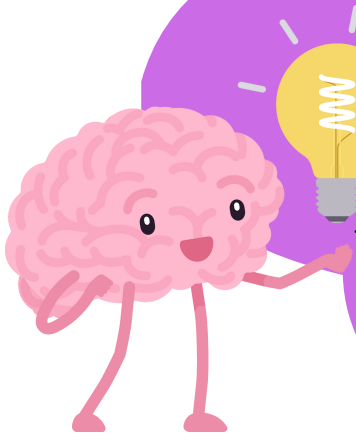




ASSOCIAÇÃO QUINTA DAS PONTES

Sintomas mais comuns durante períodos depressivos são:

- * Tristeza profunda e persistente;
- * Alterações do sono (insónia ou hipersónia);
- * Alterações do apetite e do peso;
- * Irritabilidade ou agitação;
- * Dificuldades de concentração e na toma de decisões;
- * Fadiga ou perda de energia;
- * Sentimentos de culpa, inutilidade e de desesperança no futuro;
- * Preocupação excessiva;
- * Pensamentos negativos e suicidas.



TRATAMENTO

- * Medicação (estabilizadores de humor, antidepressivos, antipsicóticos e tranquilizantes)
- * Realização de psicoterapia;
- * A eletroconvulsivoterapia deve ser considerada para pacientes graves ou resistentes ao tratamento (para prevenir exaustão ou suicídio, pelo rápido tempo de ação).

TESTEMUNHO

“...tenho diagnóstico de doença afetiva bipolar. Foi difícil o diagnóstico e mais difícil acertar o tratamento psiquiátrico. Fui também atendida em Psicoterapia que, muito me ajudou, sobretudo a mudar para uma visão mais positiva da vida e com aceitação da doença. A passagem na Associação Quinta das Pontes é muito positiva para mim pois senti que foi como “cortar o cordão umbilical com a minha mãe” e criar toda a autonomia que preciso para me inserir na sociedade.”



Elaborado pelos residentes da RTA

Horário: Segunda-feira a Sexta-feira das 10h00 às 18h00
Telefone: 239 55 11 52 (Chamada para rede fixa nacional)
Email: geral@quintadaspontes.com

Morada: Rua Professor Duarte Santos
Quinta da Cerca
3230-052 Espinhal - Penela